

1

Hell, freundlich und klar strukturiert sieht das erste Gäste-WC nach der Generalsanierung aus.



Kreative Lichteffekte und eine durchdachte Gestaltung mit Fliesen verleihen dem zweiten Gäste-WC ein neues Erscheinungsbild.

2



3

Eine nicht alltägliche Lösung: Im dritten Gäste-WC hat man das WC-Becken in der Ecke platziert und so Platz geschaffen.



Wir zeigen Ihnen anhand von drei Fallbeispielen, wie Sie das alte Gäste-WC in einen modernen und freundlichen Raum verwandeln können.

Gäste-WCs in Bestform



Der überarbeitete Raum präsentiert sich jetzt in zeitgemäßem Design und mit innovativer Technik.

Das alte Gäste-WC war in die Jahre gekommen. In den Sechzigerjahren des letzten Jahrhunderts eingerichtet, war der Raum sowohl technisch als auch optisch überholungsbedürftig. Die neuen Besitzer der Wohnung wussten: mit punktuellen Verbesserungen ist es nicht getan. Der Raum musste komplett restrukturiert werden, um das klobige Waschbecken, die rustikalsten Leuchten, die schmale Alibi-Ablage, den sichtbaren WC-Spülkasten und die alten Fliesen verschwinden zu lassen.

Das Gäste-WC ist auf dem neuesten Stand. Die Technik, insbesondere der Spülkasten, verschwindet nun hinter einer Vorwandinstallation,



Die Gästetoilette aus dem letzten Jahrhundert war nicht nur der Optik wegen sanierungsbedürftig. Auch technisch musste einiges grundlegend verbessert werden.

deren Vorsprung Ablagefläche bereitstellt. Die Gipsbauplatten des Systems sind mit grau glänzenden Mosaikfliesen belegt und die übrigen Wände weiß verputzt. Das neue Dusch-WC bietet den Nutzern Komfort und Hygiene, während der Heizkörper im Winter für Wärme sorgt. Das alte Waschbecken wurde durch ein filigranes Modell mit Waschtischunterschrank ersetzt.

Ansprechendes Design spielt in dem Gäste-WC jetzt eine viel größere Rolle als in den Jahrzehnten vorher. An die Stelle der alten Wasserspülung am Spülkasten ist eine attraktive Betätigungsplatte mit ressourcenschonender Zwei-Mengen-Spülung getreten und edle Armaturen prägen den Waschplatz. Insgesamt wirkt der neue Raum heller und freundlicher als vorher. Das Gäste-WC ist ein gelungenes Statement, eine schöne Visitenkarte. ■



Die Designarmatur „Quadra“ bringt das Pure und Leichte in Form. Ein anziehender Blickfang ist auch der ergonomische Hebelgriff mit seiner geradlinigen Form.



Ein Designelement, das gut zu den grau glänzenden Mosaikfliesen passt, ist die WC-Betätigungsplatte im „Cosmopolitan“-Stil. Sie verfügt über eine Zwei-Mengen-Spülung mit Start-Stopp-Funktion.

GÄSTE-WC-DETAILS



Die Wohnungsbesitzer haben die Wand mit einem mineralischen und atmungsaktiven Putz versehen, der einfach mit der Rolle aufgebracht wird.



Lüftungsgerät Dicke Luft? Ein zweistufiger Kleinraumventilator sorgt dafür, dass schlechte Luft nach außen abtransportiert wird. Der Ventilator fügt sich mit seinem zeitlosen Design in jedes Raumambiente elegant ein. Das Modell „Eca 100 ipro“ verbraucht nur wenig Energie.



Dusch-WC Der Raum ist mit dem Dusch-WC „Sensia“ ausgestattet. Per Touchscreen-Fernbedienung lassen sich vier individuelle Duschprofile abspeichern. Wassertemperatur, Strahlstärke, Strahlpositionierung, Duschdauer und Wärme des Lufttrockners können eingestellt werden.



Keramikmosaik Während die Wände der Gästetoilette überwiegend verputzt wurden, hat man den Bereich hinter dem WC-Becken und dem Waschtisch mit dem elegant grau glänzenden Keramikmosaik „ST 330“ verfliesen. Die Fliesen setzen einen schönen Akzent.



Heizkörper Damit es die Gäste stets schön warm haben, sorgt der Designheizkörper „Sky“ im Winter für angenehme Temperaturen. Er passt gut zu den grau glänzenden Keramikfliesen und der weiß verputzten Wand.

Produkte und Hersteller

Fliesen: „ST 330“ netzverklebtes Keramikmosaik, grau glänzend von Welschheit; **Bauchemie:** Wandputz „Easyputz“, Fliesenkleber „Extra“, Mittelbettkleber „XXL“, Fliesenfuge und Abdichtungsmaterial von Knauf; **Lichtschienen:** „Liprotec-LL“ von Schlüter-Systems; **Lüftungsgerät:** „Eca 100 ipro“ von Maico; **WC und Armaturen:** Dusch-WC „Sensia“, Betätigungsplatte „Cosmopolitan“, Armaturen „Quadra“ von Grohe; **Designheizkörper:** „Sky“ von HSK; **Fensterdeko:** Doppelrollo „DuoRoll P1“ von Ffuss; **Badmöbel:** Mineralguss-Aufsatzwaschtisch, Glasplatte im Farbton „Optiwhite“, Waschtischunterschrank mit Metallschubkasten von Puris.

DIE NEUEN

BÄDER

**GEWINN
SPIEL**

mit tollen
Preisen!

BADPLANUNG
AUF ZU IHREM
NEUEN BAD!

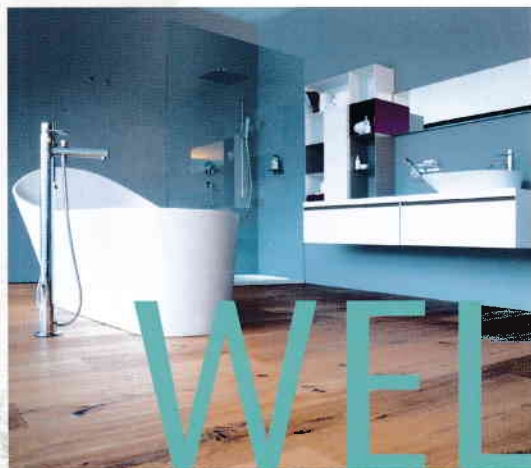
BADAUSSTATTUNG
DIE BESTEN PRODUKTE
IM ÜBERBLICK

BADKOMFORT
SICHER UND BEQUEM
IN JEDER LEBENSLAGE



SH 02 2014 € 4,80

österreich € 5,50; Schweiz sfr. 9,60; Belgien € 5,70;
italien € 6,50; Portugal € 6,50; Slowenien € 6,50; Slowakei € 6,50



LUST AUF WELLNESS

Tolle Inspirationen
Schöne Reportagen
Wertvolle Tipps