

VORHER

Die vergangenen 30 Jahre haben in dem Bad (ca. 13,5 qm) Spuren hinterlassen: Waschplatz und Möbel sind schon lange aus der Mode gekommen, die Waschmaschine war hinter der Dusche ungeschickt platziert. Hinzu kamen bauliche Mängel wie die marode Holzverkleidung an der Dachschräge.





WELLNESS UNTERM DACH

Mit raffinierten
Wandlösungen
und moderner
Ausstattung
erstrahlt ein in die
Jahre gekommenes
Familienbad
in neuem Glanz

NACHHER

In diesem Badezimmer musste eine grundlegende Sanierung her: Die Holzdecke wurde entfernt, der Raum isoliert, die verfliesen Wände mit Bau- und Rigipsplatten verschalt und anschließend verputzt. Eine Schiebetür trennt nun unter der Schräge eine Nische für die Waschmaschine ab, und das neue Dachflächenfenster lässt mehr Licht herein. Noch freundlicher wirkt das Bad durch das frische Farbkonzept: Die Wände strahlen in Weiß und Steingrau, während dunkelgraue Fliesen Boden und Wannerverkleidung bedecken. Edelstahl, Glasflächen an der bodengleichen Dusche sowie schwarze und violette Akzente ergänzen den eleganten Look. Ein Sichtschutz vor dem WC, ein Doppelwaschtisch und der Design-Heizkörper runden das moderne Privat-Spa ab.

Heizkörper „Yenga“, 180 x 50 cm, perlgrau, ca. 815 €: HSK

**MIT LIEBE
ZUM DETAIL**

Ein wenig Deko gehört in jedes Bad. Hier tragen Accessoires aus Naturmaterialien wie Baumwolle und Zweige zum Spa-Gefühl bei.

Ähnlich gesehen: Handgefertigter Häkelkorb, ab ca. 40 €: Room to Dream. Glasvase, ca. 17 €: HK Living über Lefliving.de



WAHRE BADEWONNEN Ohne dass Anschlüsse verlegt werden mussten, rückte die Wanne ein Stück von der Giebelwand weg und unter das neue Dachfenster. So kann man im Schaumbad den Blick in den Himmel genießen. Die Bodenfliesen ziehen sich auch die Wannenumrandung hoch: ein Kniff, der den Raum größer und ruhiger erscheinen lässt.

Innendämmung „Jackocare“, Polystyrol-Hartschaum: Jackon Insulation. **Gipsplatten** „Top 2000“, imprägniert, 125 x 90 x 1,25 cm, je ca. 8 €: Knauf. **Fliesen** „CD 121“, Keramik, matt, 4,8 x 4,8 cm, ca. 26 €/qm: Huh Mosaik. **Fliesenprofile** „Squareline“ Aluminium, 250 cm lang, ca. 14 €/lfm: Dural. **Badewanne**: Keramag. **Wannenarmatur** „Softcube Shower Set 2.11“ mit Handbrause „Aqua-Switch“, Chrom, Aufputz, ca. 432 €: HSK. Ähnlich gesehen: **Holzocker**, ca. 255 €: Palais XIII



PLATZGEWINN Wo früher zwei einzelne Waschbecken waren, erstreckt sich nun ein eleganter Waschtisch mit viel Stauraum im Unterschrank. Durch einen Wandvorbau aus Rigipsplatten entstand neben und über dem Spritzschutz aus Glas eine praktische Ablage für Handtücher und Kosmetik. Ein halbhoher Wandvorsprung, der ebenfalls in Trockenbauweise realisiert wurde, trennt das WC diskret ab.

Wandvorsprung, Trockenbau, **Wandputz** „Easyputz“, weiß, Körnung 1 mm, ca. 30 €/10 kg: Knauf. **Waschtisch** mit Unterschrank: Keramag. **Waschtischarmatur** „Softcube“, Chrom, 16 x 14,4 cm, je ca. 235 €. **Spiegelschrank** „ASP Softcube“, 75 x 105 x 12,5 cm, ca. 1.220 €: HSK



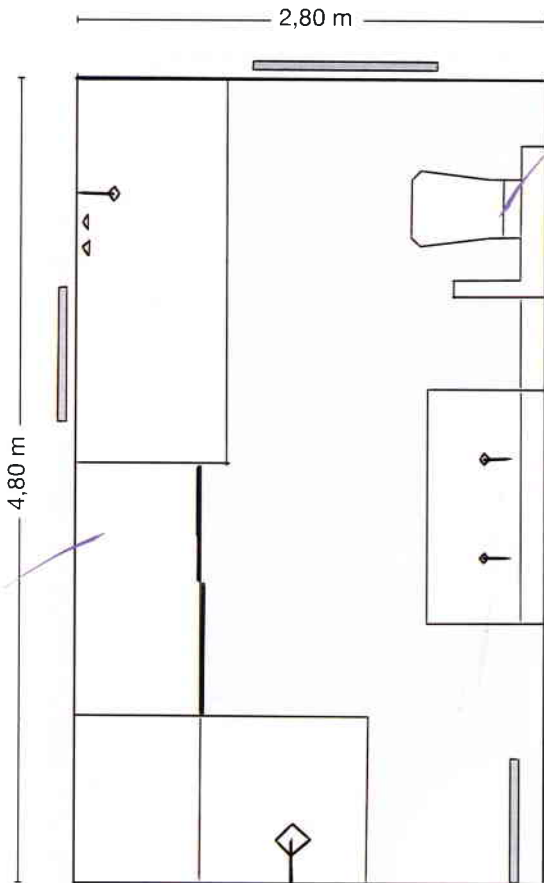


SCHÖN SCHRÄG Die rahmenlose Glaskabine der Dusche wirkt geräumiger und leichter als das Vorgängermodell. Sie schmiegt sich unter der Dachschräge an eine neu eingezogene Wand mit Schiebetüren. Wände und Decke sind durch Acrylglas bis oben hin vor Wasser geschützt.

Dusche „Acryl-Duschwanne superflach“, 2 x 90 x 90 cm, Abtrennung/Drehtür „K2“, 200 x 90 x 90 cm, ca. 2.480 €, **Duscharmatur** „Softcube Shower Set 2.04“, ca. 790 €, **Wandverkleidung** „Renovetro“, Acrylglas, 100 x 255 x 0,4 cm, je ca. 470 €, **Aluprofile**, je ca. 58 €: HSK. **Schiebetürsystem** „Grace“, lackiertes Sicherheitsglas, 160 x 140 x 9,6 cm, ca. 980 €: Elfa. **Schwingfenster** „Thermo-Star GGU FK06 0059“, Kunststoff, 118 x 66 cm, ab ca. 386 €, **Jalousette** „PAL FK06 7014S“, Alu, manuell, ca. 144 €: Velux. **Badtür** „Light“, Weißlack: Lebo. **Leuchten** „Whirl“, LED, Acrylglas/Alu, Ø 15 cm, 3er-Set, ca. 142 €: Paulmann

Praktisch und schick zugleich: Hinter dem Schiebetürsystem verstecken sich Waschmaschine und Trockner.

Ähnlich gesehen: **Hocker**, Metall/Holz, 48 x Ø 35 cm, ca. 73 €: Hübsch Interior über Car



Ein halbhoher Wandvorsprung aus verputzten Rigipsplatten bietet Sichtschutz für das WC.

Tiefspül-WC: Keramag. **Drückersplatte** „Skate Comopolitan“, Edelstahl, 19,7 x 15,6 x 1 cm, ca. 175 €, **Vorwandelement** „Rapid SL“, 113 x 50 x 14,5 cm, ca. 230 €: Grohe

RENOVIERUNGSKOSTEN
inkl. Handwerker, Isolierung, Installation,
Trockenbau und Fenstertausch
gesamt: ca. 28.000 €

WOHN IDEE

Wohnen und Leben

Schnell gemacht

- Neuer Look für alte Möbel
- Blumendeko zum Verlieben
- Hübsches für den Hund

DEUTSCHLAND € 3,80

Nr. 3 | März 2015

ÖSTERREICH € 4,30

SCHWEIZ SFR 7,60

wohndee.de

4 1907651903800 03

Wie kreativ!

Wandgestaltung
mit Stil, Charme
und Fantasie



Einrichten
wie die Profis!

43 TRICKS

Wie Sie das Beste
aus Ihrem Zuhause
herausholen

Kleine Räume CLEVER NUTZEN

Mehr Platz, mehr Stauraum, mehr
Atmosphäre – so geht's!

+++ AKTUELL +++
Die schönsten Stoffe der
Saison und wie man
sie inszeniert